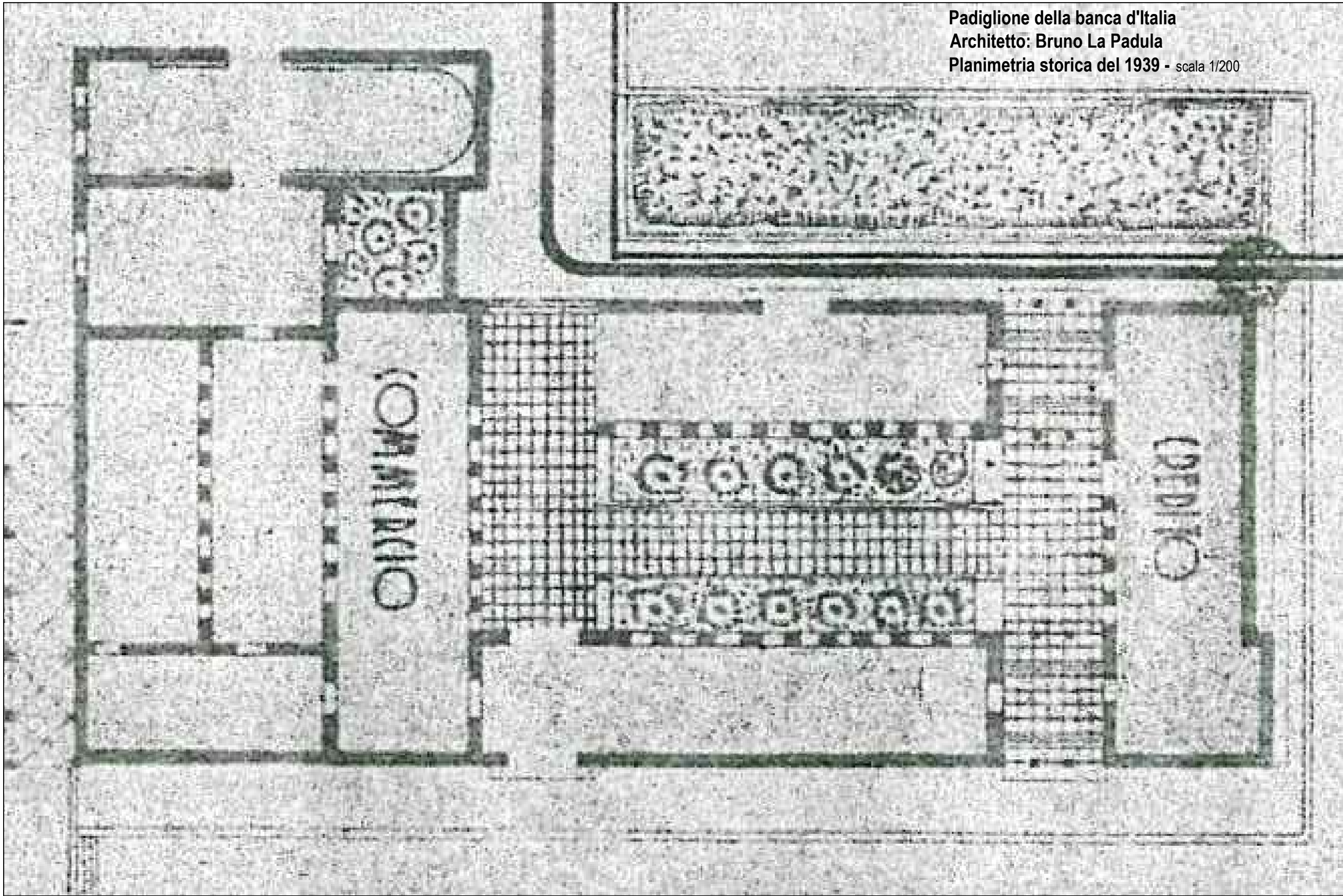
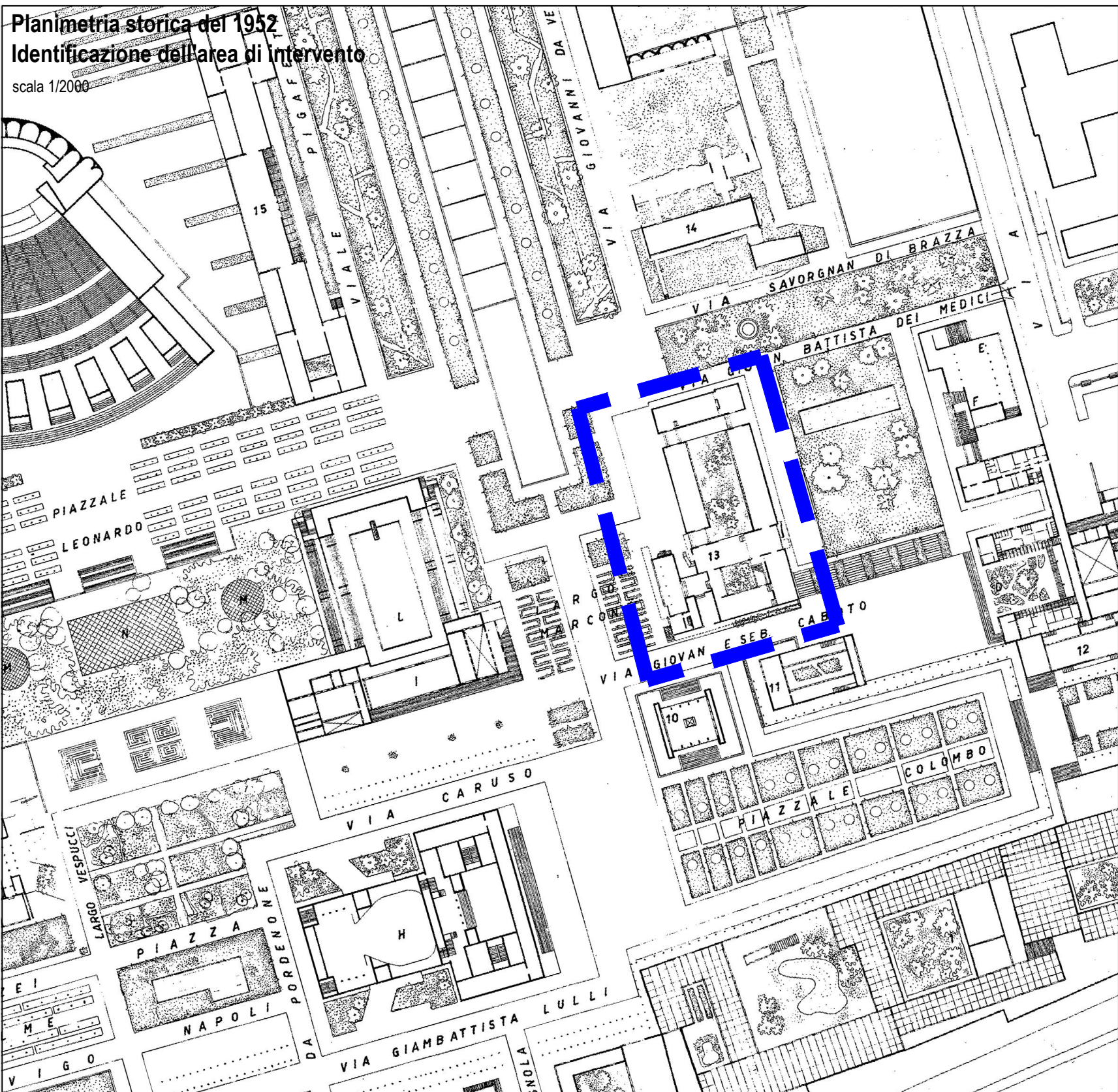
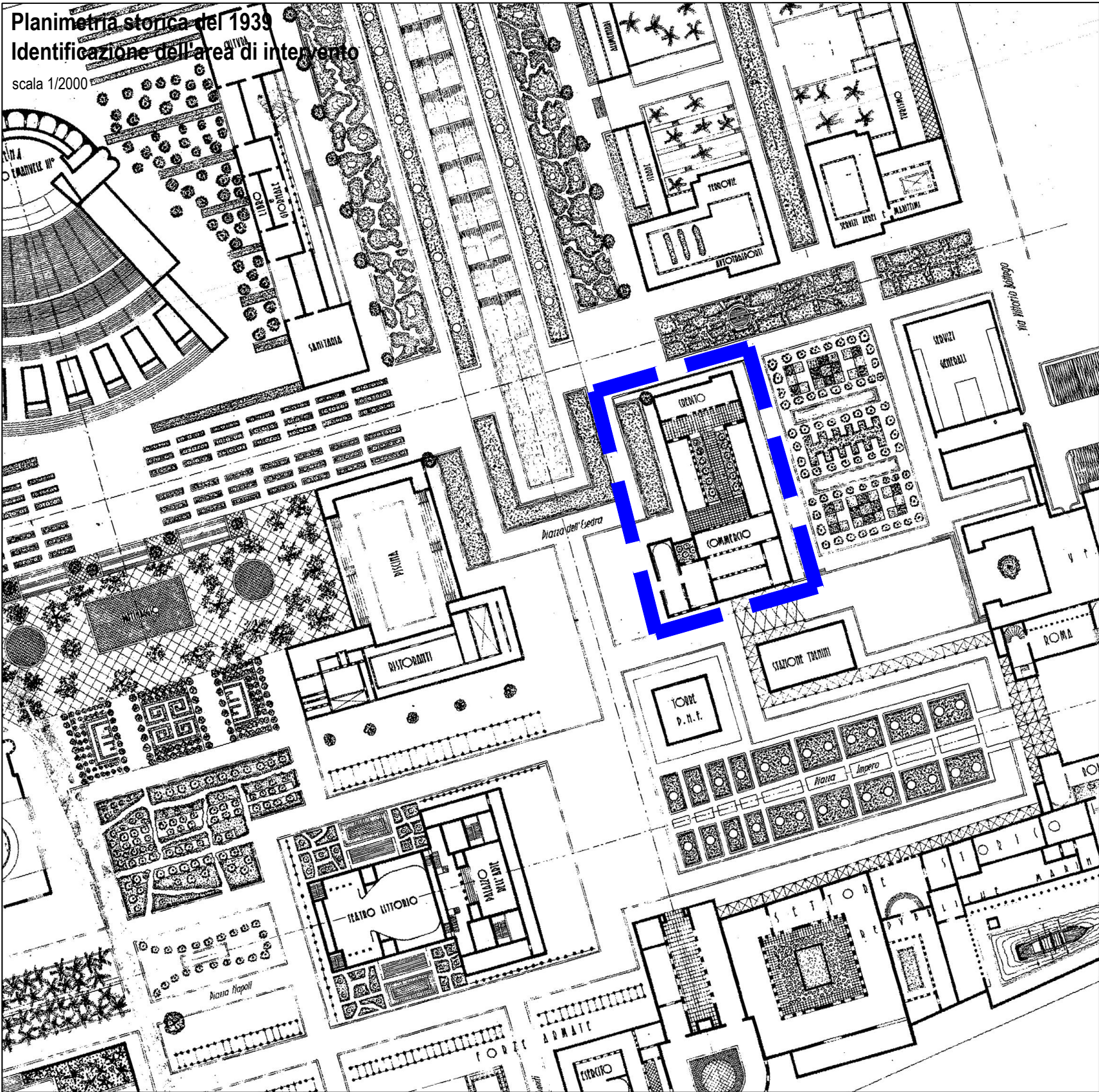
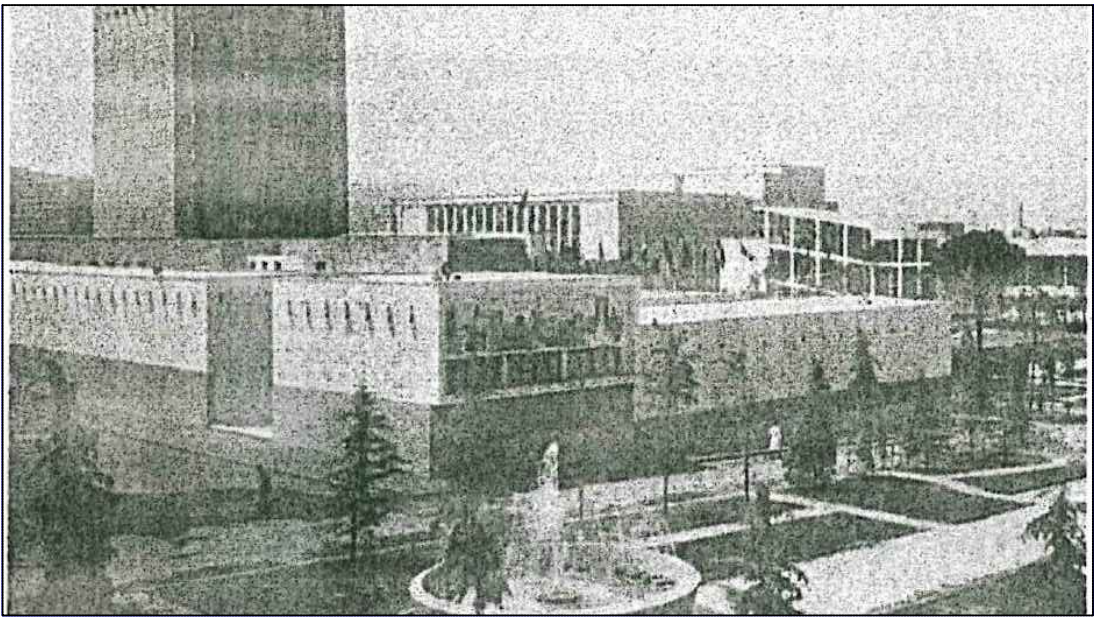


Planimetria di inquadramento

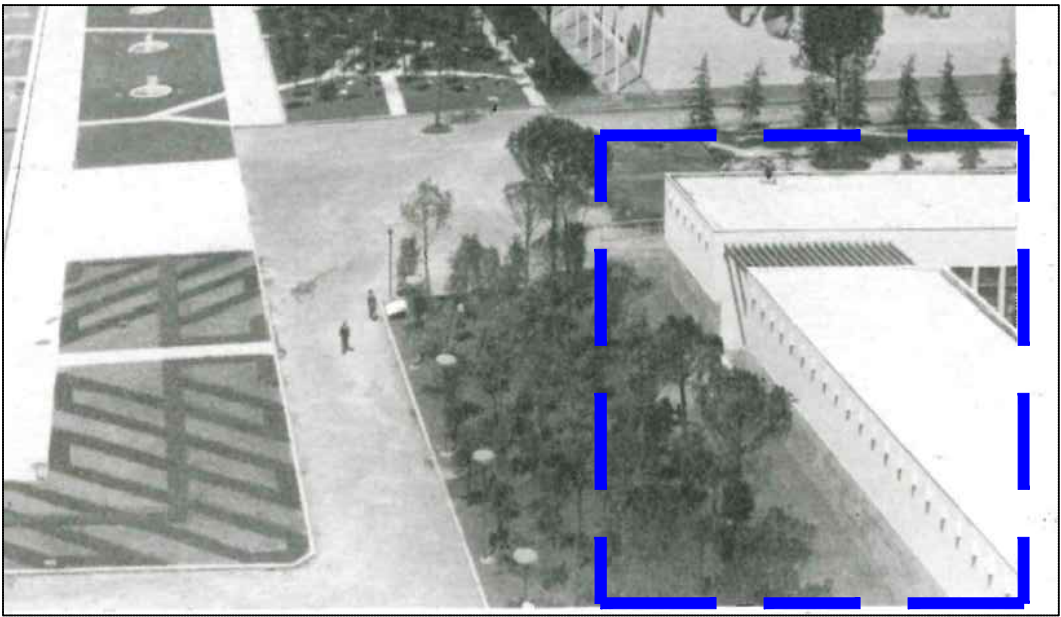
----- CONFINI M&O
----- AREA DI INTERVENTO



Padiglione della banca d'Italia
Architetto: Bruno La Padula
Planimetria storica del 1939 - scala 1/200



Padiglione della banca d'Italia
Vista Sud-Ovest



Padiglione della banca d'Italia
Veduta aerea



Padiglione della banca d'Italia
Vista da Nord



Padiglione della banca d'Italia
Vista dal piazzale del Teatro mediterraneo



MOSTRA D'OLTREMARE

COMUNE DI NAPOLI
MOSTRA d'OLTREMARE S.p.A.
Via J.F.Kennedy, 54 - 80125 Napoli

"PROGETTO DI VALORIZZAZIONE DELL'AREA DELLA GAIOLA E DELLA VILLA DI POLLIONE A POSILIPPO E REALIZZAZIONE DEL NUOVO MUSEO ARCHEOLOGICO DELL'AREA FLEGREA NAPOLETANA PRESSO I PADIGLIONI 7 E 8 DELLA MOSTRA D'OLTREMARE"

POR CAMPANIA FESR 2007 - 2013
Obiettivo Operativo 1.9

PROGETTO DEFINITIVO

RESPONSABILE UNICO DEL PROCEDIMENTO - COMUNE DI NAPOLI
arch. Luciano Fazi

COORDINAMENTO AL PROGETTO - M&O
arch. Gabriella Di Perna

COORDINAMENTO AREA TECNICA - M&O
arch. Paolo Stabile

PROGETTAZIONE ARCHITETTONICA - Mostra d'Oltremare s.p.a.
arch. jr. Rosario d'Abundo
arch. Gabriella Di Perna
arch. Rosanna Milano

IL PRESIDENTE MOSTRA D'OLTREMARE S.P.A.
prof. Andrea Rea

PROGETTAZIONE IMPIANTI

CONSULENTI E COLLABORATORI

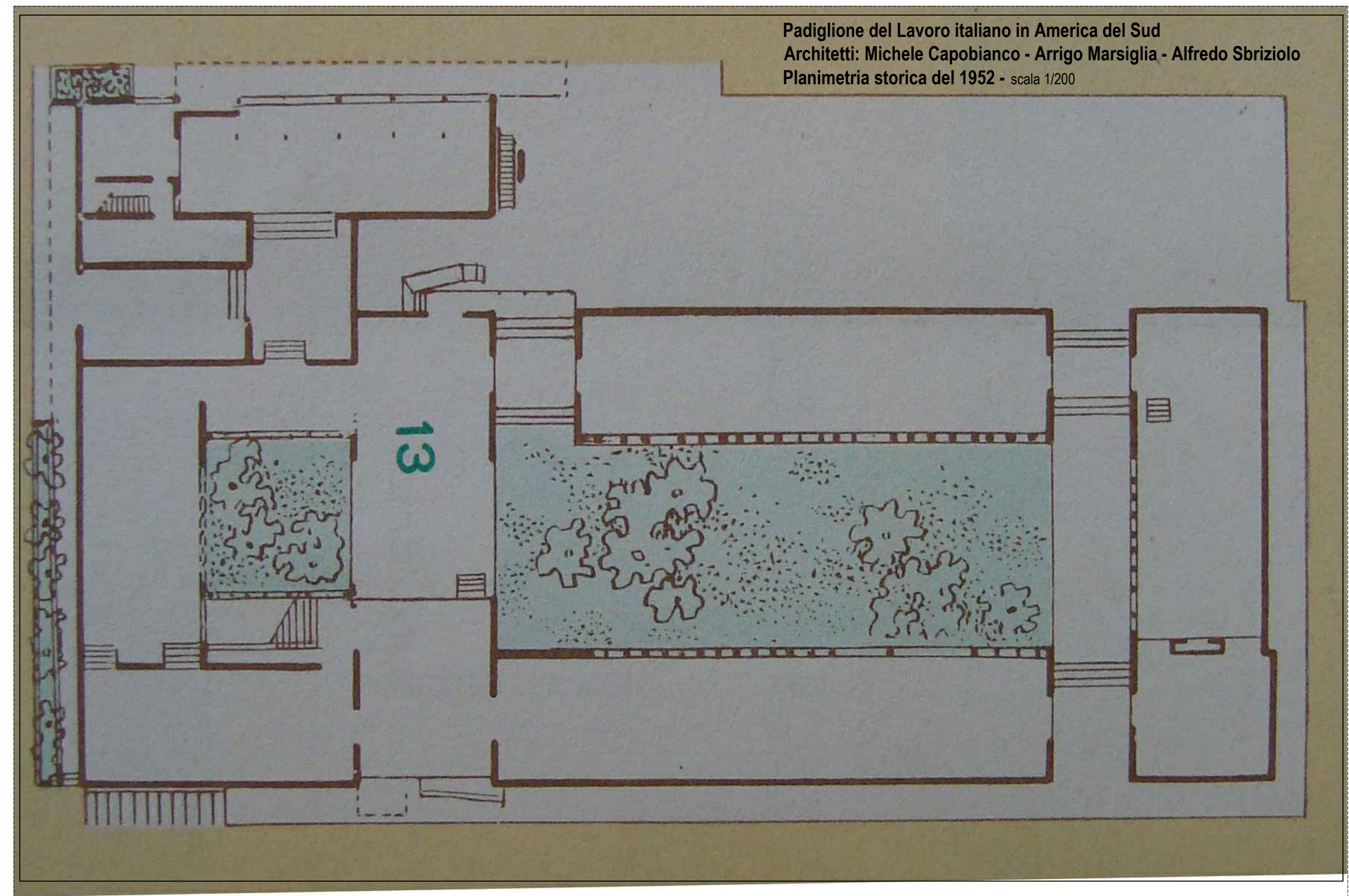
PROGETTAZIONE STRUTTURE

COORDINAMENTO PER LA SICUREZZA IN FASE DI PROGETTAZIONE
geom. Roberto Giansiracusa

TITOLO
RAFFRONTO STORICO 1939 - 1952

DISEGNO N° AR 1
SCALA
REV. novembre 2014
DATA gennaio 2014

progetto e diritti del presente disegno sono riservati - la riproduzione e' vietata



Padiglione del Lavoro italiano in America del Sud
Architetti: Michele Capobianco - Arrigo Marsiglia - Alfredo Sbriziolo
Planimetria storica del 1952 - scala 1/200



Padiglione del lavoro italiano in America del Sud
Vista dal piazzale Teatro Mediterraneo



Padiglione del lavoro italiano in America del Sud
Vista dal Ristorante della Piscina



Padiglione del lavoro italiano in America del Sud
Interno della sala sul Giardino dei Cedri (attuale pad.9)



Padiglione del lavoro italiano in America del Sud
Interno della sala sulla corte interna (attuale padiglione 8)